

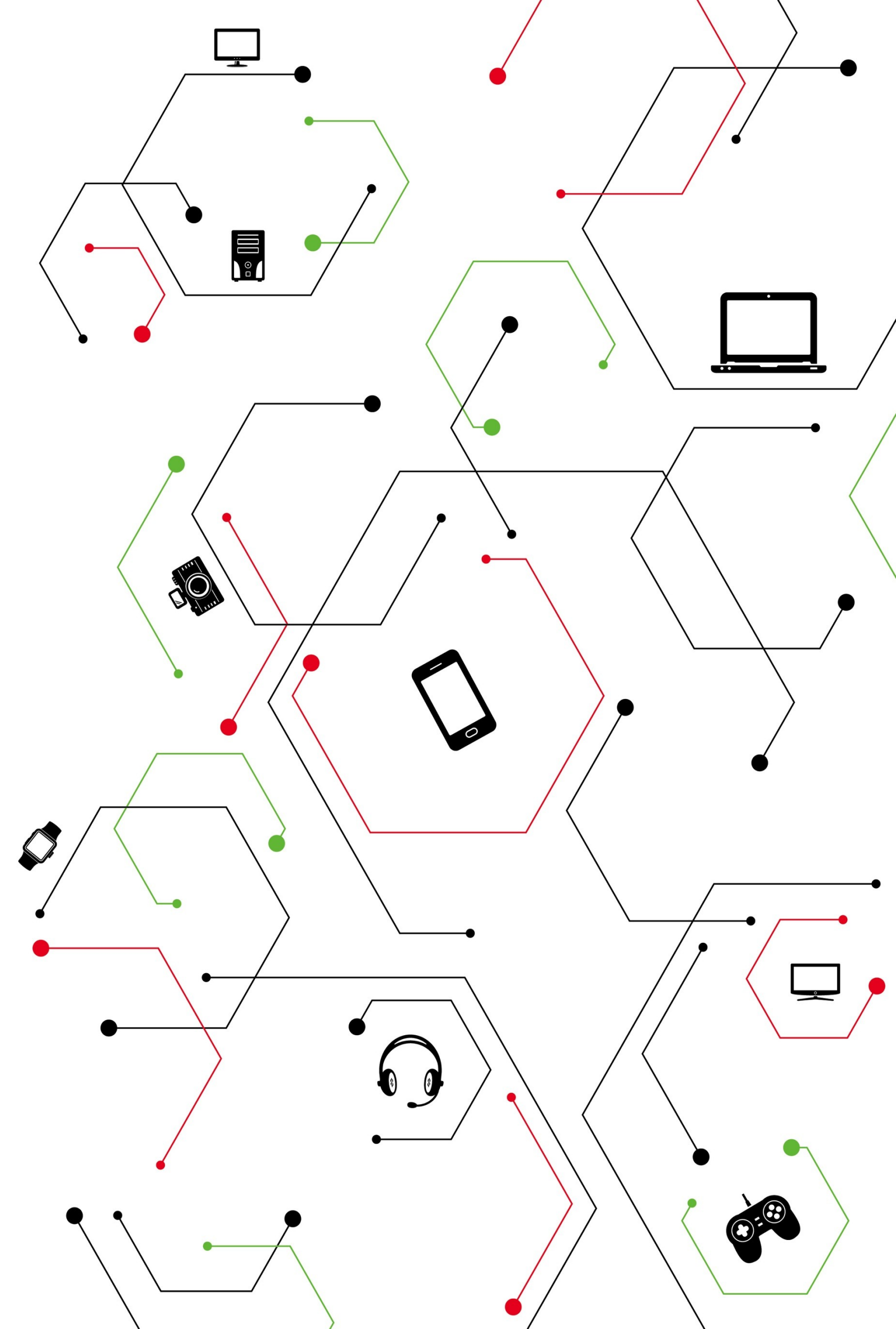
М.ВидеоЭльдорадо

Переключить интеграцию интернет-магазина на другую ERP, не остановив его работу

Писарев П.А.

Руководитель отдела ИТ-услуг
интернет-магазина

Группа «М.Видео-Эльдорадо»



- Возможно ли заменить одну ERP на другую так, чтобы пользователь этого не заметил?
- Четко проработанный сценарий и почему нам все равно пришлось импровизировать (how-to, ошибки, выводы)
- Синхронизация команд без избыточной коммуникации
- Опытная промышленная эксплуатация на тысячах заказов в день
- Борьба за каждый заказ или системный подход к ошибкам
- Экстремальный уровень поддержки в период стабилизации

Трансформация ландшафта

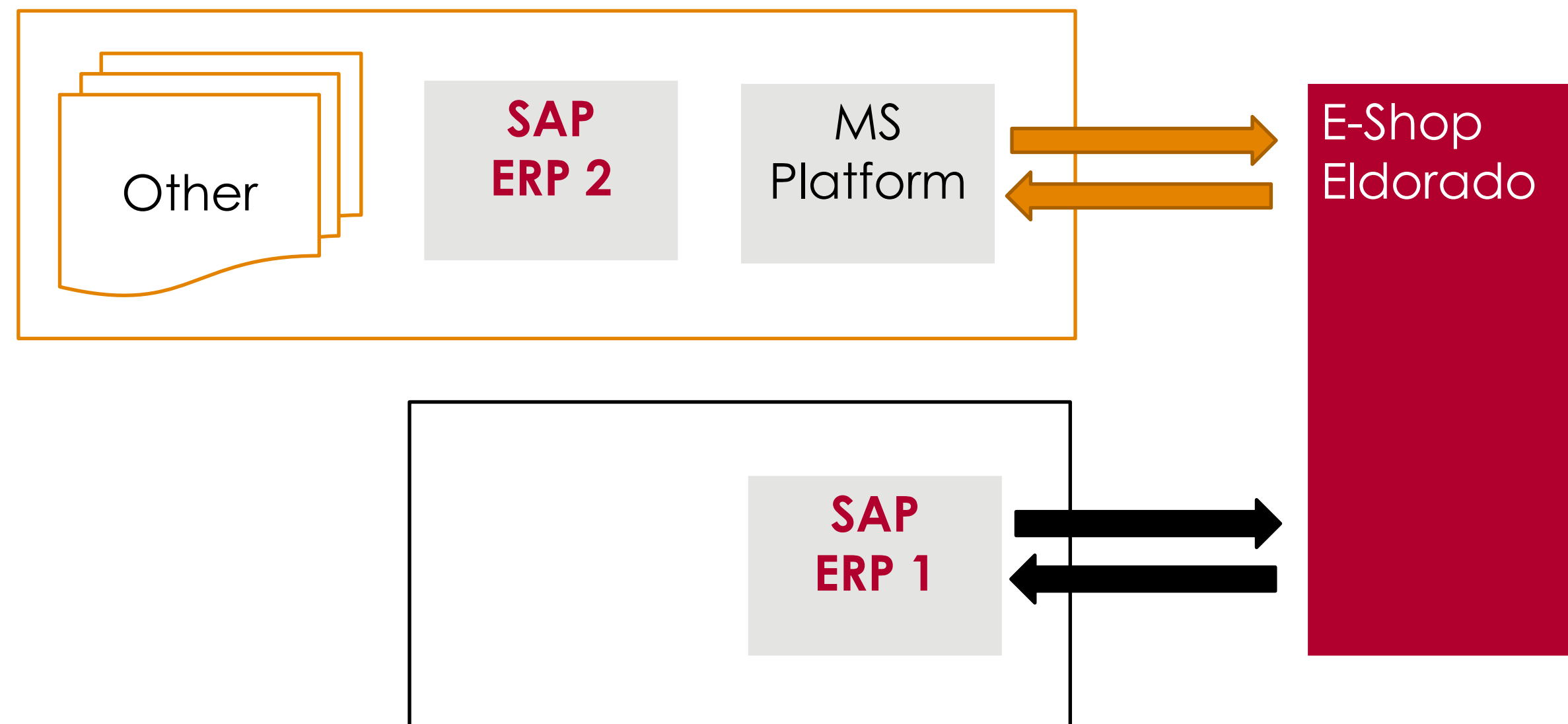
два бренда,
единое юрлицо,
единая логистика,
единая ERP система

- **ИМ Эльдорадо в 2018 году**

3,1 млн выданных заказов,
0,5 млн. пользователей в день, 10 млн в мес.

- **Трансформация**

Переход на новую ERP, миграция объектов (поставщики, договоры, офисы, магазины, товары, услуги, заводы, остатки, заказы, чеки и т.д.)



Организация работ

- Масштабирование команд и взаимодействие между ними
- Декомпозиция работ и разделение ответственности
- Параллельная разработка и слияние кода
- Мастер данные
- FT, E2E тестирование, UAT (отдельный контур)
- Bugfix, общая Канбан-доска
- Тестирование катовеера-плана (отдельна среда, 3 прогона)
- Инструкции и обучение

Организация работ

Многообразие сценариев тестирования

Самовывоз ЛС	Самовывоз УС	Доставка ЛС	Доставка УС
Самовывоз с локального склада	Самовывоз с удаленного склада	Доставка с локального склада (Флагмана) Перемещение с УС	Доставка с удаленного склада

Важные аспекты: Онлайн-оплата, Услуги, Витринный образец, Юр/Физ лицо, Триггеры, Акции, Бонусы, Нарушения

Повторные доставки, Вывозные заказы

Hypercare. Transformation Release (23.0)

Plan Work Report Board

QUICK FILTERS: Improvements Untested Reopened Created Today Old registered None-updated Recently Recently Updated Only My Issues

15 В очереди 11 Уточнение 6 Анализ 12 rdy-to-dev 4 Разработка 1 rdy-to-rev 1 Код-ревью 8 rdy-to-test 5 Тестирование 31 Приемка 27 Release...
Выполнено

<p>ELD...-16853 ↑ маркет плейс выгрузка по отмененным</p> <p>ELD...-17188 ↑ Невозможно продлить срок хранения</p> <p>ELD...-17126 ↑ нельзя отредактировать заказ юл</p> <p>OIM-6660 ↑ заказы юл - проставление оплаты - при</p> <p>ELD...-17160 ↑ Групповой заказ. После запуска</p> <p>ELD...-17007 ↓ ЮЛ. При работе с заказом под</p>	<p>ELD...-17113 ↑ Передача от ERP в ВТХ индикатора</p> <p>ELD...-16922 ↑ Втх. При получении отмены по</p> <p>ELD...-16984 ↑ Настроить мониторинг при неверной</p> <p>ELD...-17028 ↑ заказы фл самовывоз с наличной</p> <p>ELD...-17059 ↑ POS. Сумма оплаты отличается от</p> <p>ELD...-17121 ↑ Доставка ЮЛ. при проставлении</p>	<p>ELD...-16837 ↑ Определять срок по лог цепочкам</p> <p>ELD...-17241 ↑ 3611. Отключен сервис</p> <p>ELD...-17275 ↑ Доставка ЮЛ с Флагмана. При переводе</p> <p>ELD...-17283 ↑ В ЛК в списке заказов не отображается</p> <p>ELD...-17223 ↓ Необходимо доработать доступные для</p> <p>ELD...-17246 ↓ ЖЦЗ. Доставка ФЛ. КЦ</p>	<p>OIM-6684 ↑ Не работает триггер Количество</p> <p>ELD...-17237 ↑ Доставка. После получения ТН</p> <p>ELD...-17242 ↑ Отправляется запрос в Сервис</p> <p>ELD...-17282 ↑ заполнять данные грузополучате</p> <p>OIM-6575 ↑ Переоправка связанных чеков в POS</p> <p>ELD...-16899 ↑ Mobkkm, POSDM. Уточнение</p>	<p>ELD...-17240 ↑ ЖЦЗ Доставка(повторный заказ).</p> <p>ELD...-17050 ↑ 3607. Поиск дебитора при оформлении</p> <p>ELD...-17090 ↑ доработка - ограничить продление</p> <p>ELD...-17170 ↑ ZisBonusCalculate. Повторная отправка</p>	<p>ELD...-17161 ↑ Заказ в Самовывоз из КМ с</p>	<p>OIM-6624 ↑ Почистить неактуальные остатки в</p>	<p>ELD...-17206 ↑ Самовывоз. Заказ не переводится в</p> <p>ELD...-17285 ↑ Не корректно отображается срок доставки</p> <p>ELD...-16864 ↑ Сделать интерфейс для сырого</p> <p>OIM-6747 ↑ После последовательной отмены</p> <p>ELD...-17235 ↑ Некорректно обрабатывается запрос с</p> <p>ELD...-17238 ↑ по заказам ЮЛ отправляет email</p>	<p>ELD...-17175 ↑ Возврат срочной доставки с</p> <p>ELD...-17268 ↑ рим. При создании повторного</p> <p>OIM-6792 ↑ Групповые заказы. Не переносить</p> <p>ELD...-17185 ↑ передавать дату доставки по ЛС ЮЛ для</p> <p>ELD...-17272 ↑ Доработать поле ОКПО при</p>	<p>ELD...-16884 ↑ 3611. Некорректно отображается</p> <p>ELD...-16897 ↑ Обрезать название города до 50</p> <p>ELD...-16988 ↑ интеграционные и тест Битрикс -МОБККМ по</p> <p>ELD...-16860 ↑ Прием чека. Добавить в лог id заказа</p> <p>ELD...-16931 ↑ самовывоз юл. изменить отображение</p> <p>ELD...-16941 ↑ 3611. В заказе до 07/ИТТ разблокирован</p>	<p>ELD...-17043 ↑ В момент создания Повторного</p> <p>ELD...-17075 ↑ Поле Телефон. Заблокировать ввод более</p> <p>OIM-6404 ↑ При оформлении 71376862 и</p> <p>OIM-6405 ↑ Лишнее сообщение STORNO в TS</p> <p>OIM-6449 ↑ Не оформляется доставка в</p> <p>OIM-6450 ↑ Не возможно оформить по акции "До 50%</p>
---	--	---	--	---	---	--	---	--	---	--

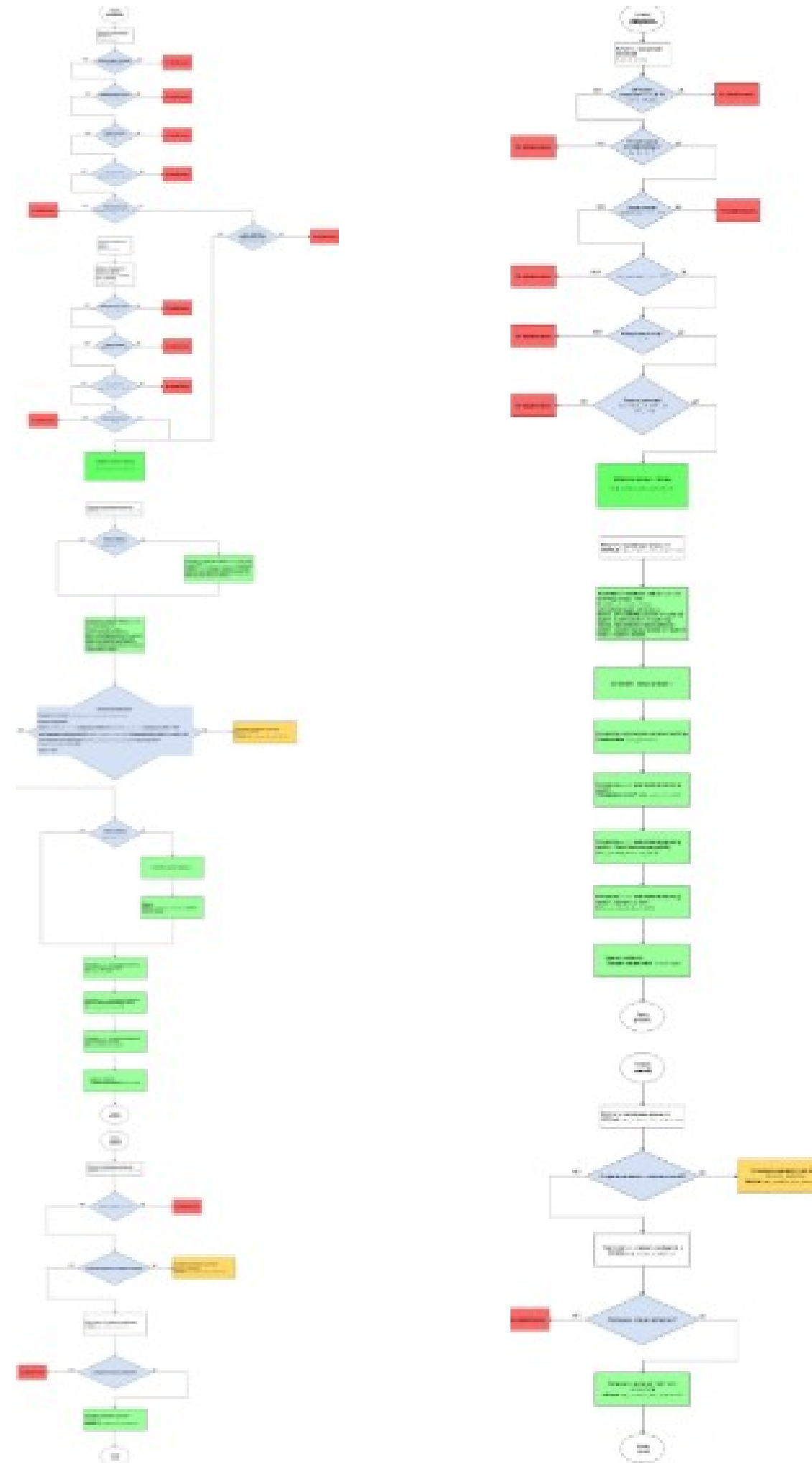
Переключение

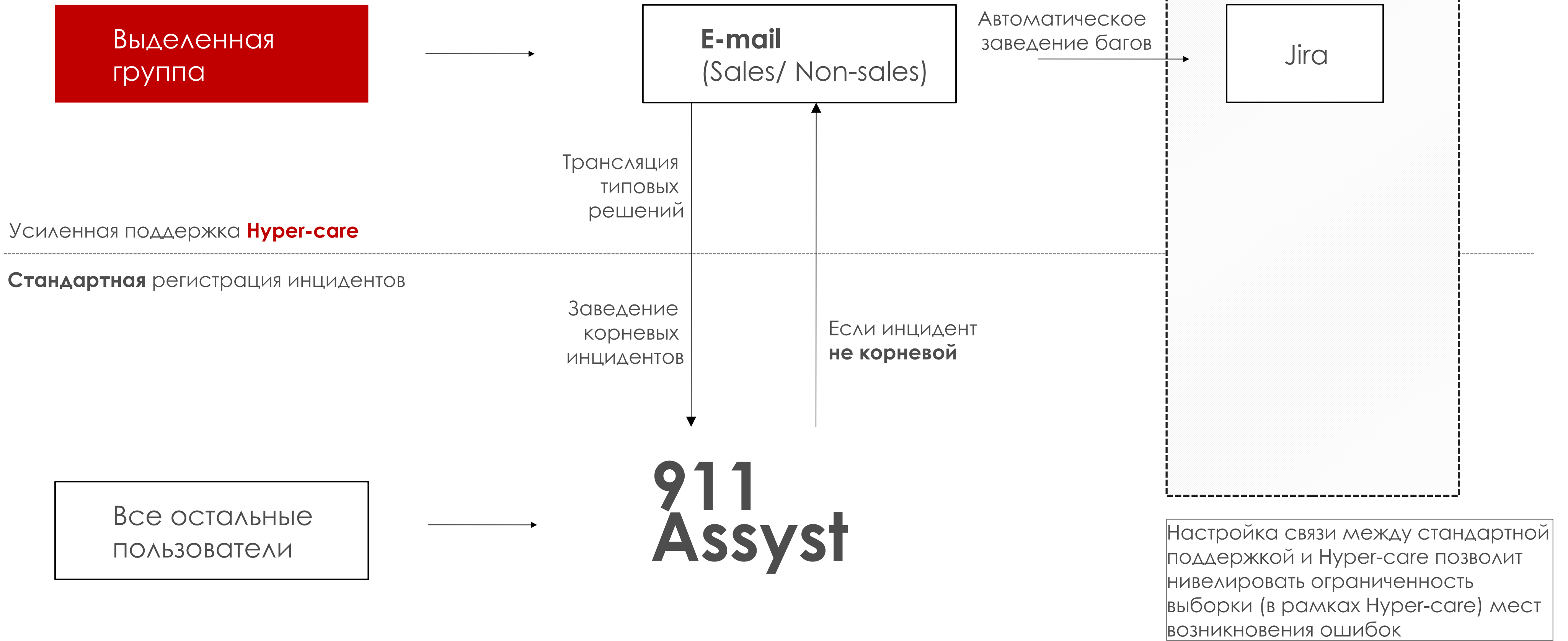
Миграция живых заказов и повторное резервирование

- Big Bang (без roll back стратегии)
- 200 000 000 заказов
- Сплитирование функционала
- Разделение заказов до/после
- Замена объекта резерва (другие склады)
- Запрет повторной отправки сообщений, ручные возвраты
- Асинхронный обмен данными
- Миграция заказов и резервирование
- Логирование каждого шага

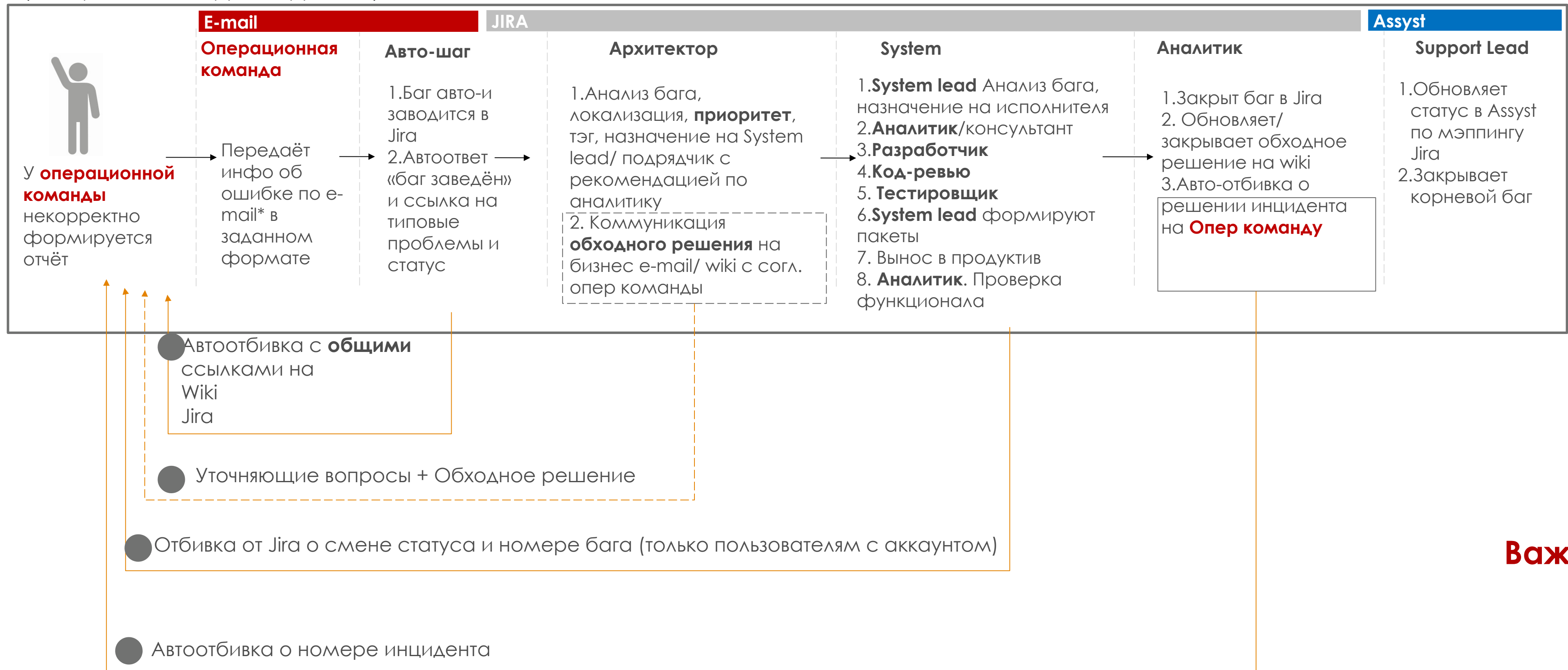
Переключение

Блок-схемы миграции заказов





Выделенная поддержка **Hyper-care**
(для ограниченного круга сотрудников)



Важно!

Уроки и советы

- Аутсорс неизбежен, техлиды, размещение
- Каналы и группы коммуникации
- Согласование спецификаций и примеров данных
- Мастер-данные
- Тестирование всего и несколько раз
- Эмуляция интеграции
- Поддержка командой разработки и тестирования
- Мониторинг и логирование

СПАСИБО ЗА ВНИМАНИЕ.

ВОПРОСЫ ?

Павел Писарев
pavel.pisarev@eldorado.ru
pavel.pisarev@gmail.com